

# Segelanweisung

## 5. BoddenSolo/Double 31. August 2019

### 1. Wettfahrtprogramm

- 1.1. Die Wettfahrt findet am 31. August 2019 statt. Sie wird um 11:00 Uhr gestartet.
- 1.2. Start und Ziel in der Dänischen Wiek vor Greifswald, Segelstrecke: Rundkurs auf dem Greifswalder Bodden.
- 1.3. Klassenflaggen:

Kielyachten Doublehand YS 1 (bis YS 100)	Zahlenwimpel 1
Kielyachten Doublehand YS 2 (ab YS 101)	Zahlenwimpel 2
Kielyachten Einhand YS 1 (bis YS 100)	Zahlenwimpel 3
Kielyachten Einhand YS 2 (ab YS 101)	Zahlenwimpel 4

Die Klassenflaggen werden auf dem Startschiff gesetzt. Die Teilnehmer können die Klassenflagge am Achterstag führen. Dies ist nicht verpflichtend, wird aber zur besseren Unterscheidung begrüßt.

### 2. Wertung

- 2.3. Die Yachten werden nach dem Yardsticksystem gewertet.

### 3. Siegerehrung

Urkunden für alle Teilnehmer/-innen. Preise für die Erstplatzierten. "Fränzi-Wanderpokal" für die schnellste Seglerin in Klasse YS 1 Solo (berechnete Zeit). Die Preisverleihung findet am 31. August 2019 zwischen 20:00 und 22:00 Uhr Schilfhaus (GYC) statt.

### 4. Allgemeines

- 4.1. Die Wettfahrt wird nach den WR der ISAF, den Ordnungsvorschriften des DSV, der Ausschreibung und der Segelanweisung geregelt.
- 4.2. Die Segelanweisung kann durch Aushang an der offiziellen Tafel bis spätestens 31.08.2019, 09:30 Uhr oder durch mündliche Bekanntgabe bei der Eröffnung geändert werden.

### 5. Sicherheitsbestimmungen

- 5.1. Jeder Skipper ist für die richtige seemännische Führung seines/ihres Bootes in jeder Hinsicht selbst verantwortlich.
- 5.2. Auf Pkt. 8 der Ausschreibung (insbesondere die **Schwimmwestenpflicht**) und auf den Inhalt des von allen Skippern/Mitsegelern unterschriebenen Haftungsausschlusses wird verwiesen.
- 5.3. Auflagen aus der schiffahrtspolizeilichen Genehmigung: Die Bestimmungen der Seestraßenordnung, der Kollisionsverhütungsregeln (KVR) sowie schiffahrtspolizeiliche Verfügungen müssen von allen TeilnehmerInnen eingehalten werden. Durch diese Genehmigung werden keine Sonderrechte begründet. Die See-, insbesondere die Berufsschiffahrt, darf durch die Veranstaltung nicht beeinträchtigt werden.

### 6. Bekanntmachungen an Land

- 6.1. Mitteilungen der Wettfahrtleitung oder des Schiedsgerichtes erfolgen durch Aushang an der offiziellen Tafel. Sie befindet sich am Vereinshaus des Greifswalder Yachtclubs bei der Anmeldung/Org.-Büro.

### 7. Start

- 7.1. Die Wettfahrt wird nach WR 26 gestartet (s. Erläuterung unter Punkt 7.6.).

- 7.2. Die Startlinie wird gebildet durch den Mast des Startschiffs und die Startlinienbegrenzungstonne (gelbe Spierentonne). Sie befindet sich in der Dänischen Wieck.
- 7.3. Der Kurs führt von der Startlinie direkt zur 1. Bahnmarke (vgl. Pkt. 11).
- 7.4. **Startreihenfolge:**
1. Kielyachten YS 1 Doublehand
  2. Kielyachten YS 2 Doublehand
  3. Kielyachten YS 1 Einhand
  4. Kielyachten YS 2 Einhand
- 7.5. Boote, die 5 Minuten nach dem Startsignal noch nicht gestartet sind, werden als nicht gestartet gewertet (Ergänzung WR 28.1+29.1).
- 7.6. **Startsystem 5 – 4 – 1 – 0**
- 5 Min. vor dem Start – Klassenwimpel der Bootsklasse wird gesetzt – Ankündigung  
 4 Min. vor dem Start – „P“, oder „I“ wird gesetzt;  
 1 Min. vor dem Start – „P“, oder „I“ wird gestrichen;  
 0 Min. – es erfolgt der **START** – Klassenwimpel der Bootsklasse wird gestrichen.

### **Fehlstarts**

Bei allgemeinem Rückruf einer Klasse wird zunächst der Wiederholungsstart der betreffenden Klasse durchgeführt. Der Start der darauf folgenden Klassen verschiebt sich entsprechend (WR 29.2).

### **Verzögerungen**

Bei Verzögerungen wird die Flagge „AP“ gesetzt. Die in der Segelanweisung angesetzten Startzeiten der ersten Klasse und aller folgenden Bootsklassen verschieben sich um jeweils 5 Minuten nach hinten. Es wird nach Funkuhr gestartet.

**Ankündigungs- und Startsignale** erfolgen immer nach dem „5-Minuten-Takt“.

(Sprich: Der Start einer Bootsklasse erfolgt nie 11 oder 24 oder 43 Min. sondern immer zu vollen 5, 10, 15, 20, 25, ... 55 min.)

## **8. Ziel, Bahnabkürzung**

- 8.1. Die Ziellinie befindet sich in der Nähe der Hafeneinfahrt Greifswald-Wieck. Nach ordnungsgemäßigem Zieldurchgang darf die Ziellinie nicht noch einmal durchsegelt werden.
- 8.2. Entsprechend WR kann das Ziel bei einer Bahnverkürzung auch zwischen einer Rundungsbahnmarke und einem Boot mit gesetzter Flagge S sein. Sind zusätzlich zur Flagge S noch Klassenflaggen gesetzt, so gilt diese Bahnverkürzung nur für diese Klassen.

## **9. Beendigung der Wettfahrt, Zeitbegrenzung, Aufgabe**

- 9.1. Die Ziellinie wird am 31.08.2019 um **18:00 Uhr** geschlossen.
- 9.2. Alle dann noch auf der Bahn befindlichen Boote werden als aufgegeben gewertet.
- 9.3. Eine Yacht, welche die Wettfahrt aufgibt, soll dies durch Setzen der Nationale und Vorbeisegeln am Zielschiff anzeigen. Zusätzlich soll sie die Wettfahrtleitung über UKW (Kanal 69) und/oder telefonisch (0171-4615758) informieren.

## **10. Proteste/Ersatzstrafen**

- 10.1. Ein Boot, das eine Strafdrehung nach WR 44 oder 31 ausführt, muss dies unmittelbar nach dem Zieldurchgang der Wettfahrtleitung auf dem Zielschiff melden und ein entsprechendes Formular innerhalb der Protestfrist ausfüllen.
- 10.2. Einhaltung der WR 61.1. ist Voraussetzung zur Annahme eines Protestes durch das Schiedsgericht. Auszug aus der WR 61.1.a: „Ein Boot, das protestieren will, muss das andere Boot bei der ersten zumutbaren Gelegenheit informieren. ....muss es ‚Protest‘ rufen und deutlich sichtbar eine rote Flagge setzen.“ Die Flagge bleibt bis zum Ende der Wettfahrt gesetzt.
- 10.3. Jedes Boot, das protestieren will, muss das der Wettfahrtleitung unmittelbar nach Zieldurchgang mitteilen. Es ist anzugeben gegen wen man protestieren will.

- 10.4. Die Protestfrist beginnt am 31.08.2019, 18:00 Uhr und dauert 90 Minuten (Ergänzung WR 61.3).
- 10.5. Die Proteste sind auf dem offiziellen Formular im Regattabüro innerhalb der Protestfrist einzureichen.
- 10.6. Beginn und Reihenfolge der Protestverhandlungen werden an der offiziellen Tafel sofort nach Ende der Protestfrist ausgehängt.
- 10.7. Protestparteien und Zeugen haben sich zur angegebenen Zeit vor dem Verhandlungsraum bereitzuhalten.
- 10.8. In Änderung von WR 66 werden Anträge von Booten auf Wiederaufnahme einer Protestverhandlung nicht später als eine Stunde nach Verkündung der Entscheidung angenommen.
- 10.9. Vermessungsproteste oder Einwendungen gegen Tatsachen, deren Feststellung an den vorhergehenden Tagen zumutbar gewesen wäre, werden am Tag der letzten Wettfahrt nicht mehr angenommen.

## 11. Kurse

### Startzeit:

1. Start: 11:00 Uhr

**Kurse: Es stehen Kurs 1 und Kurs 2 zur Verfügung. Der zu segelnde Kurs wird bei der Eröffnung bekannt gegeben. Start- und Ziellinie sind bei beiden Kursen identisch, können örtlich aber leicht verschoben sein.**

**Achtung: Die Kurse für die Klassen YS 1 und YS 2 unterscheiden sich! Auf die Kursskizzen im Anhang wird verwiesen.**

Startlinie: Die Startlinie wird gebildet aus dem Mast des Startschiffs und einer gelben Spierentonne.

Position: in der Dänischen Wiek

### Kurs 1:

#### Klasse YS 1:

	Start	
1. Bahnmarke:	To LD 8 an Stb-Seite	
2. Bahnmarke:	To Ariadne an Bb-Seite	Kurs ca. 036
3. Bahnmarke:	To Palmer Ort 4 an Bb-Seite	Kurs ca. 270
4. Bahnmarke:	To Ariadne an Bb-Seite	Kurs ca. 090
5. Bahnmarke:	To Vilm an Bb-Seite	Kurs ca. 332
6. Bahnmarke:	To Palmer Ort 4 an Bb-Seite	Kurs ca. 215
7. Bahnmarke:	To Greifswald an Stb-Seite	Kurs ca. 141
8. Bahnmarke:	To LD 8 an Bb-Seite	Kurs ca. 208
	Ziel	Kurs ca. 180
<b>Gesamtdistanz:</b>	<b>ca. 30 sm</b>	

#### Klasse YS 2:

	Start	
1. Bahnmarke:	To LD 8 an Stb-Seite	
2. Bahnmarke:	To Ariadne an Bb-Seite	Kurs ca. 036
3. Bahnmarke:	To Vilm an Bb-Seite	Kurs ca. 332
4. Bahnmarke:	To Palmer Ort 4 an Bb-Seite	Kurs ca. 215
5. Bahnmarke:	To Greifswald an Stb-Seite	Kurs ca. 141
6. Bahnmarke:	To LD 8 an Bb-Seite	Kurs ca. 208
	Ziel	Kurs ca. 180
<b>Gesamtdistanz:</b>	<b>ca. 21 sm</b>	

## Kurs 2:

### Klasse YS 1:

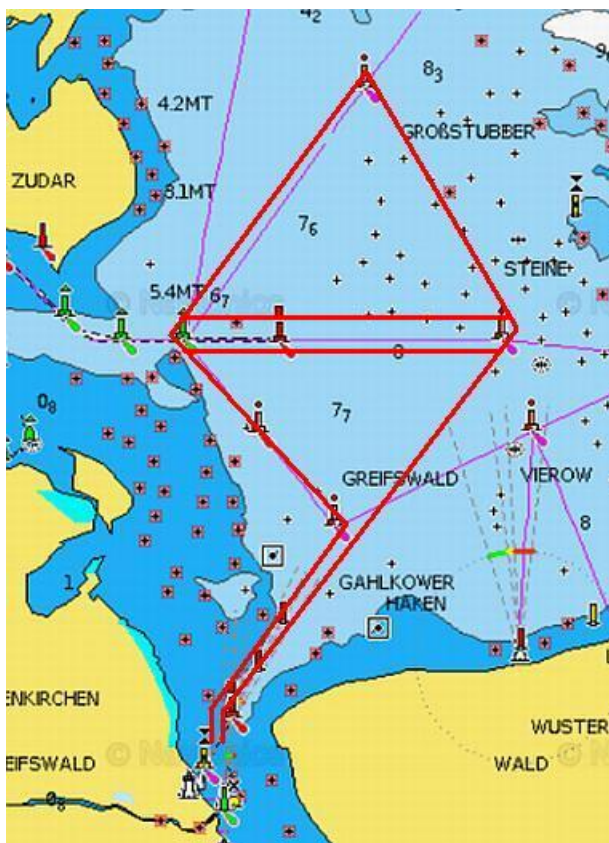
	Start	
1. Bahnmarke:	To LD 8 an Stb-Seite	
2. Bahnmarke:	To Ariadne an Bb-Seite	Kurs ca. 036
3. Bahnmarke:	To Palmer Ort 4 an Bb-Seite	Kurs ca. 270
4. Bahnmarke:	To Ariadne an Bb-Seite	Kurs ca. 090
5. Bahnmarke:	To Palmer Ort 4 an Bb-Seite	Kurs ca. 270
6. Bahnmarke:	To Ariadne an Stb-Seite	Kurs ca. 090
7. Bahnmarke:	To LD 8 an Bb-Seite	Kurs ca. 216
	Ziel	Kurs ca. 180
<b>Gesamtdistanz:</b>	<b>ca. 30 sm</b>	

### Klasse YS 2:

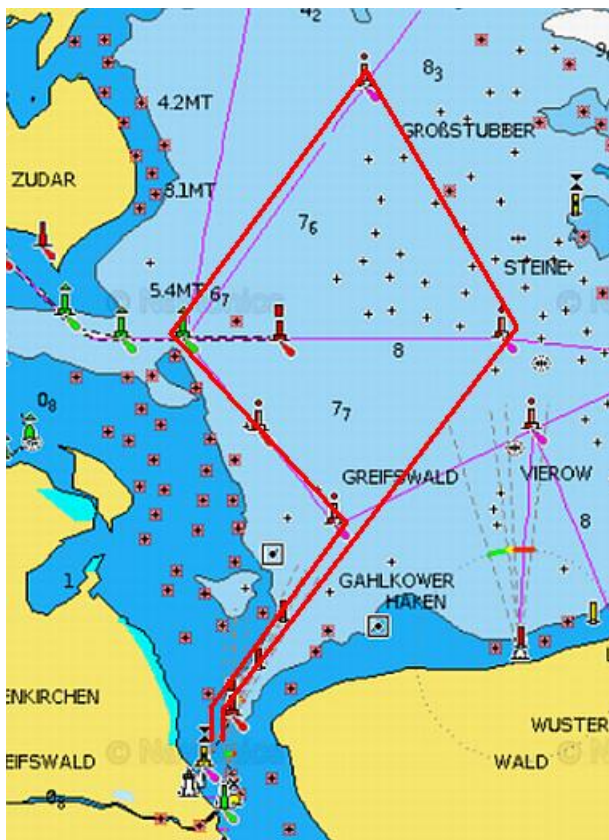
	Start	
1. Bahnmarke:	To LD 8 an Stb-Seite	
2. Bahnmarke:	To Ariadne an Bb-Seite	Kurs ca. 036
3. Bahnmarke:	To Palmer Ort 4 an Bb-Seite	Kurs ca. 270
4. Bahnmarke:	To Ariadne an Stb-Seite	Kurs ca. 090
5. Bahnmarke:	To LD 8 an Bb-Seite	Kurs ca. 216
	Ziel	Kurs ca. 180
<b>Gesamtdistanz:</b>	<b>ca. 21 sm</b>	

## Anhang: Kurs-Skizzen

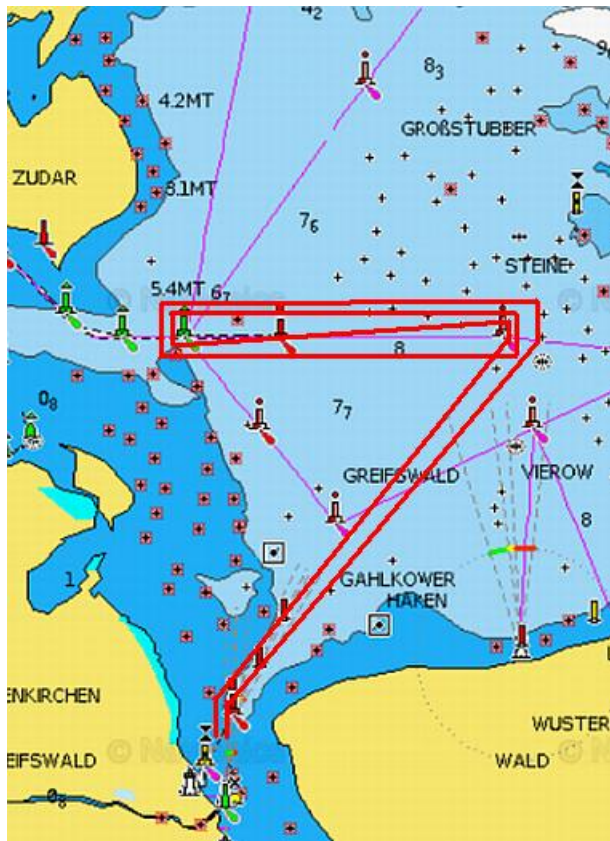
### Kurs 1 – Klasse YS 1:



### Kurs 1 - Klasse YS 2:



**Kurs 2 – Klasse YS 1:**



**Kurs 2 - Klasse YS 2:**

